



living
FISCHAMEND

where else

Lebenswert. **Liebenswert.**
Leben in Fischamend.



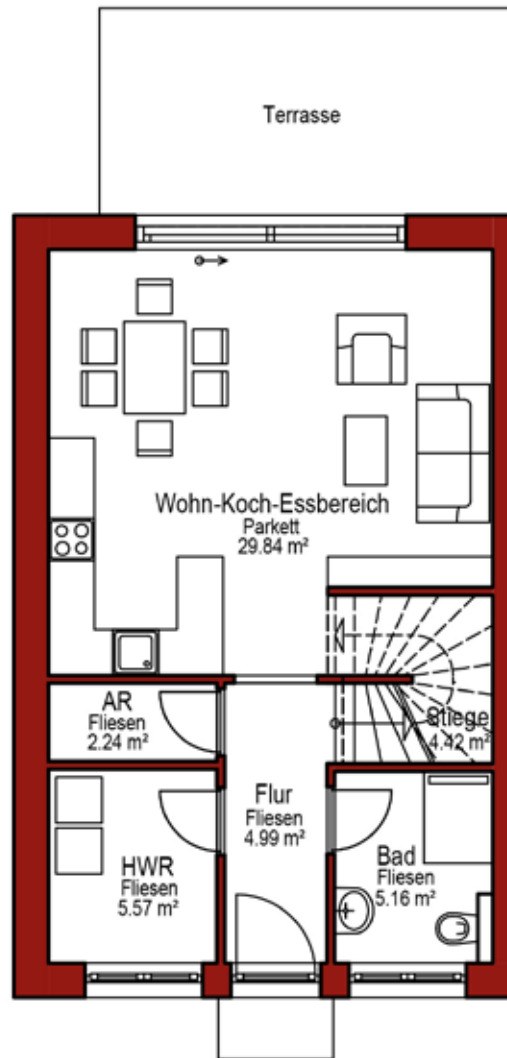
livingfischamend.at

Symbolbild

2 Reihenhäuser

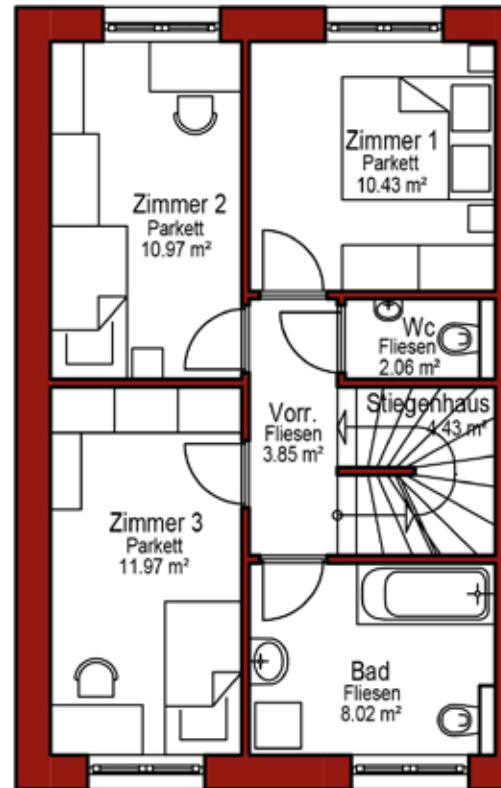
TYP Haus 1 und 2

M=1:100



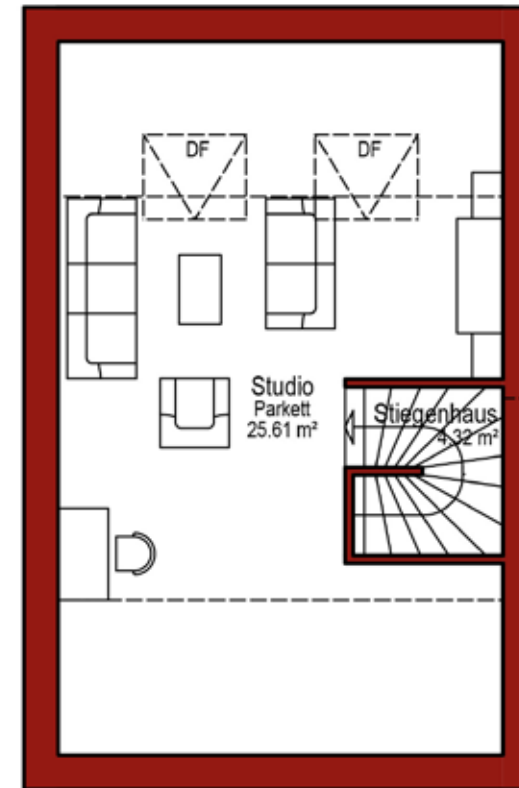
EG

Nettogrundrissfläche: 52,22 m²
Wohnnutzfläche: 47,80 m²



OG

Nettogrundrissfläche: 51,73 m²
Wohnnutzfläche: 47,30 m²



DG *Ausbau optional*

Nettogrundrissfläche: 52,20 m²
Wohnnutzfläche: 25,61 m²



Mein Augsberger Wohntraum!

Stilvoll leben.



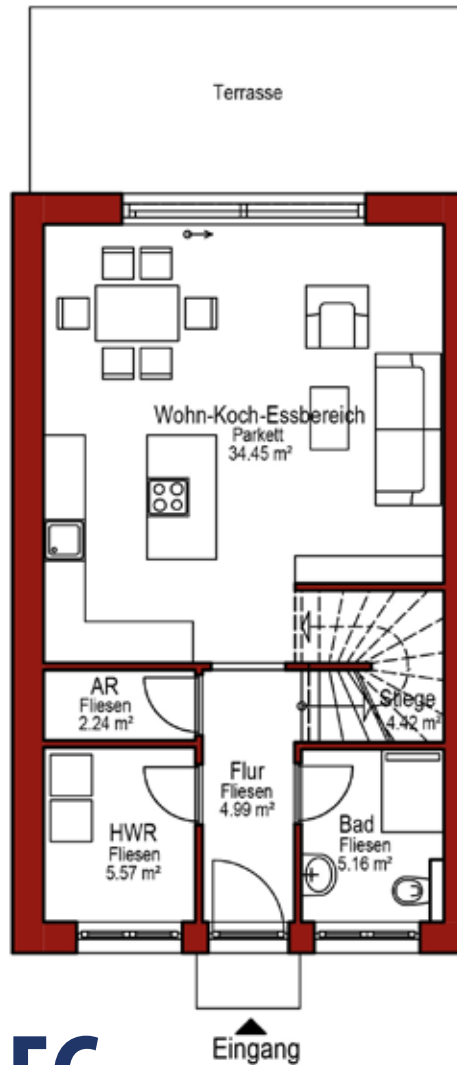
Mein Blick ins Grüne!

Freiraum inklusive.

4 Reihenhäuser

TYP Haus 3 bis 6

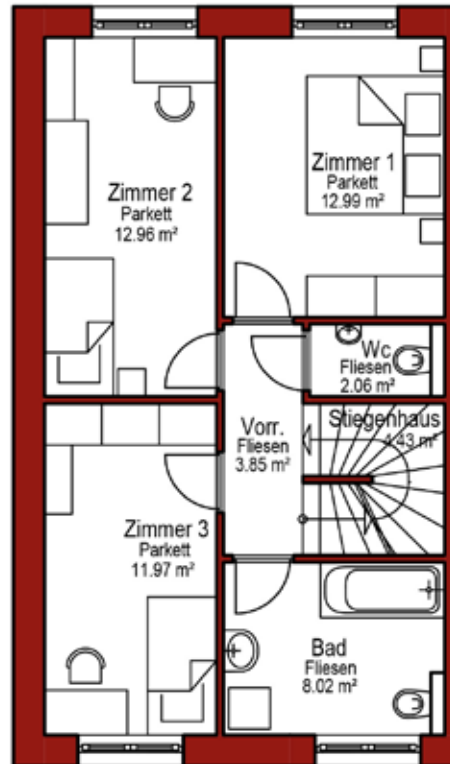
M=1:100



EG

Nettogrundrissfläche: 56,83 m²

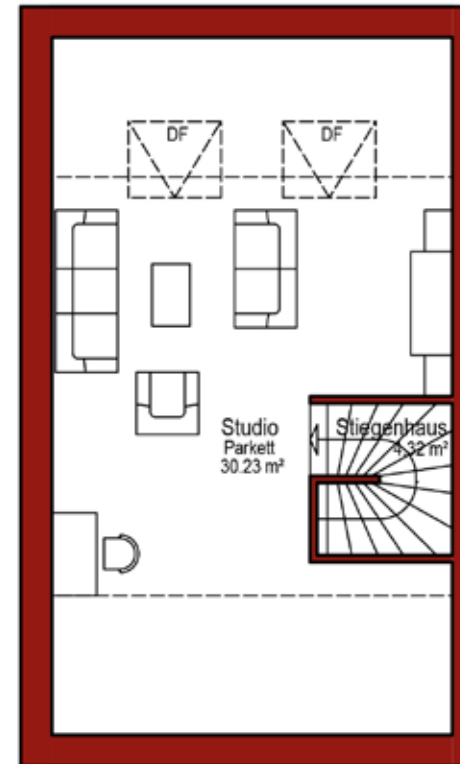
Wohnnutzfläche: 52,41 m²



OG

Nettogrundrissfläche: 56,28 m²

Wohnnutzfläche: 51,85 m²



DG *Ausbau optional*

Nettogrundrissfläche: 56,81 m²

Wohnnutzfläche: 30,23 m²

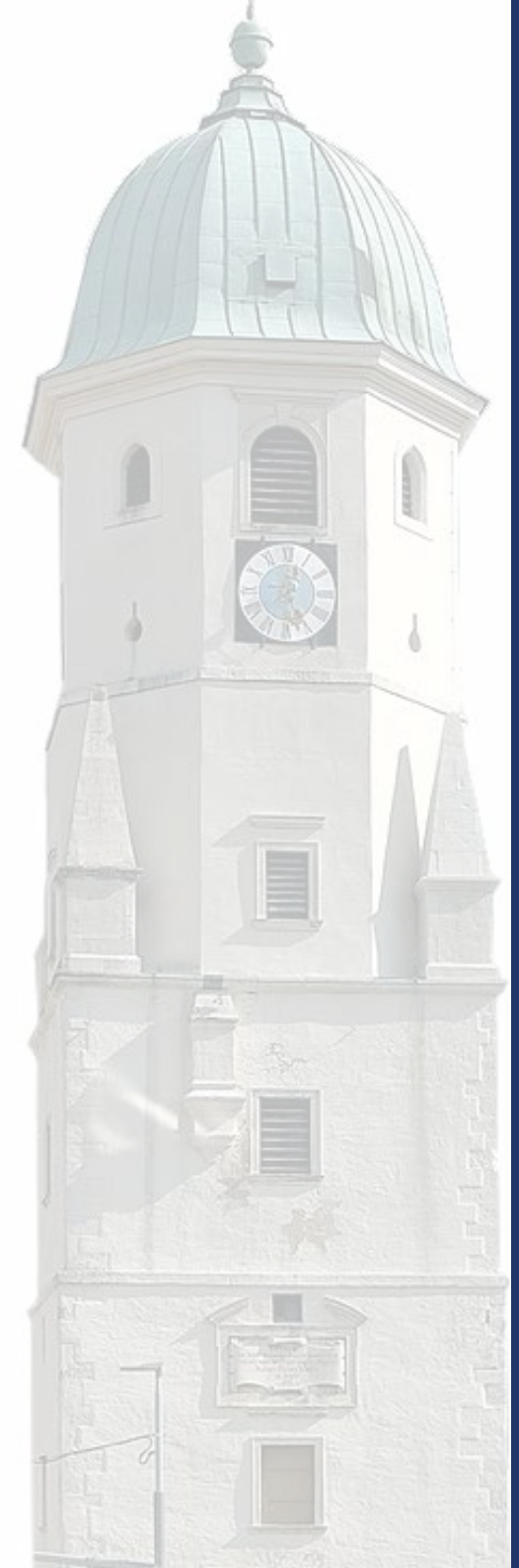


Mein Zuhause!

Mehr Wohnraum für alle.

Herzlich willkommen in Fischamend!

- **Fischamend ist eine niederösterreichische Stadtgemeinde im Bezirk Bruck an der Leitha**
- **in den östlich von Wien gelegenen Donau-Auen am Zusammenfluss der Flüsse Donau und Fischa**
- **nur wenige Kilometer von Wien entfernt | ideale Autobahn-, Bus- und Bahnanbindung**
- **familienfreundliche „Kinderstadt“ mit Kinderkrippe, Hort, Kindergarten und drei modernen Spielplätzen**
- **Volksschule, Neue Mittelschule, Interessens- und Berufsorientierte Mittelschule**
- **umfangreiches Museums- und Kulturprogramm**
- **Teil des Römerlandes Carnuntum**
- **Tolle Sehenswürdigkeiten, Top-Infrastruktur & beste ärztliche Versorgung**
- **zahlreiche Freizeit-, Wander- u. Sportmöglichkeiten**
- **„Natura 2000“ EU-Schutzgebiet**
- **FFH (Fauna-Flora-Habitat) Natur- und Landschaftsschutzgebiet**
- **wunderschöne historische Gebäude**
- **mehrere Kirchen und der 1916 errichtete Wasserturm**





living
FISCHAMEND

where else

Lebenswert. **Liebenswert.**
Leben in Fischamend.

Nehmen Sie Kontakt auf!

Ihr Ansprechpartner: **Josef Fuhrmann** | Immoexpress
staatlich geprüfter und konzessionierter Immobilienmakler
Tel.: +43 (0)664 43 32 283 | E-Mail: j.fuhrmann@immo.express

livingfischamend.at

Ein Projekt der **AUGSBERGER-GRUPPE**